

Présentation projet « Studios de Bailly »

Réunion publique thématique sur l'opportunité

Mercredi 6 décembre - 18h30

Jean-Baptiste POINCLOU

Modérateur de la réunion

Philippe DESCROUET

Président de Val d'Europe Agglomération

- 1** Le cadre de la concertation et son dispositif
- 2** Présentation des principales caractéristiques du projet
Temps d'échanges
- 3** L'opportunité du projet
Temps d'échanges

Garantes de la concertation

- Dominique GANIAGE
- Corinne LARRUE

CINOPIA, maître d'ouvrage du projet

- Boris LITTY, Directeur général
- Rémi PRECHAC, Président

EpaFrance, partenaire du projet

- Arnaud GUERINEAU, Directeur opérationnel

Centre national du cinéma et de l'image animée (CNC)

- Arnaud ROLAND, Directeur adjoint du Numérique au CNC et Chef de projet France 2030

Film Paris Région

- Joanna GALLARDO, Responsable de l'écosystème et des relations institutionnelles

Cadre et contexte de la concertation préalable

Les garantes de la concertation

Dominique GANIAGE

Corinne LARRUE

Concertation garantie par



La Commission nationale du débat public et le droit à l'information et la participation

La CNDP, une autorité administrative indépendante, qui garantit le respect du droit à l'information et la participation

« Toute personne a le droit [...] d'accéder aux informations relatives à l'environnement détenues par les autorités publiques et de participer à l'élaboration des décisions publiques ayant une incidence sur l'environnement. »

Article 7 de la Charte de l'Environnement –
rendue constitutionnelle en 2005

Les 6 principes de la CNDP et du débat



INDÉPENDANCE
Vis-à-vis de toutes les parties prenantes



NEUTRALITÉ
Par rapport au projet



TRANSPARENCE
Sur son travail,
et dans son exigence
vis-à-vis du
responsable du projet



ARGUMENTATION
Approche qualitative
des contributions, et
non quantitative



ÉGALITÉ DE TRAITEMENT
Toutes les contributions
ont le même poids, peu
importe leur auteur



INCLUSION
Aller à la rencontre
de tous les publics

La concertation préalable : quelle finalité ?

Débattre, en amont d'une décision sur un projet :

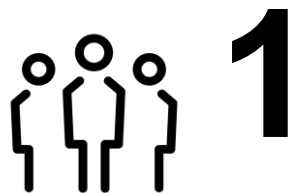
1. De l'**opportunité** du projet, en lien avec les enjeux socio-économiques, environnementaux et d'aménagement du territoire
2. Des **solutions alternatives** au projet porté, y compris l'absence de mise en œuvre
3. Des **objectifs et caractéristiques du projet porté**, en particulier des enjeux socio-économiques associés & des impacts significatifs
4. Des **modalités d'information et de participation du public** après la concertation préalable

➔ *Améliorer les décisions des responsables de projets*

La concertation préalable : le rôle des garantes

- Elles réalisent une enquête préalable afin d'identifier les enjeux du projet et préconiser des modalités de concertation adaptées
- Elles ne prennent pas parti sur le fond du dossier
- Elles garantissent le respect des principes de la CNDP :
 - les modalités de participation
 - la qualité, sincérité, intelligibilité des informations échangées
 - la qualité des modalités données au public pour s'exprimer

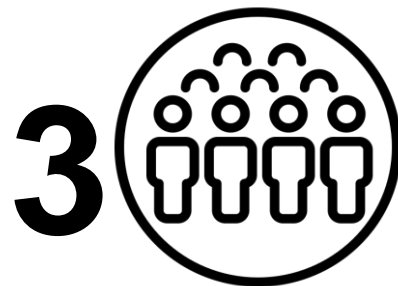
La concertation préalable : et après?



Les garants publient le bilan de la concertation préalable



Le responsable du projet répond aux enseignements de la concertation



La Commission nationale rend un avis sur la qualité de cette réponse



Si le projet se poursuit, la concertation avec le public se poursuit également, sous l'égide d'un garant de la CNDP ; jusqu'à l'enquête publique

Comment vous informer et vous exprimer ?

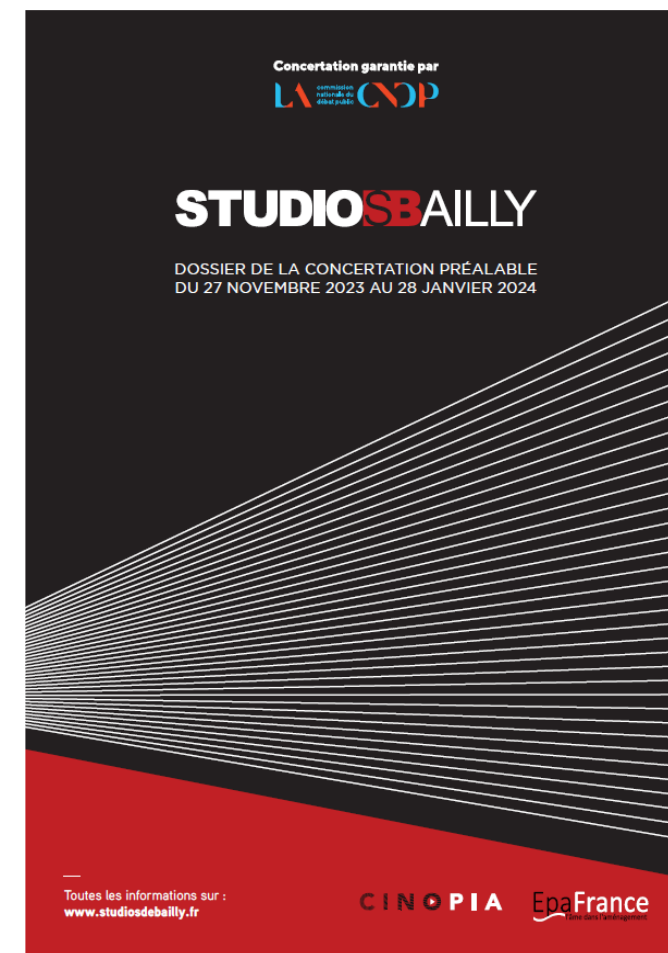
**Concertation du lundi 27 novembre 2023
au dimanche 28 janvier 2024**

Pour vous informer :

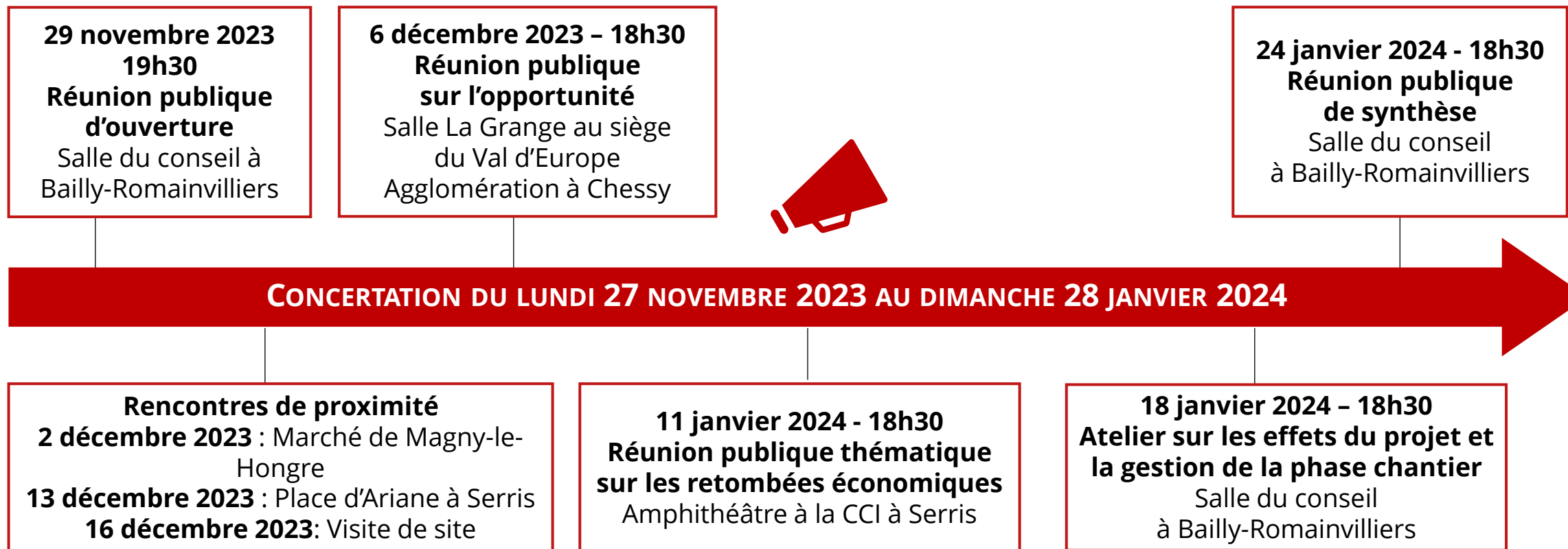
- Dossier de concertation
- Dépliant avec coupon-T
- Site internet : www.studiosdebailly.fr
- Panneaux d'exposition

Pour vous exprimer :

- Site internet : www.studiosdebailly.fr
- Coupon-T du dépliant
- Rencontres publiques
- Cahiers d'acteurs
- Registres papiers dans les mairies de Val d'Europe Agglomération



Participer aux rencontres publiques



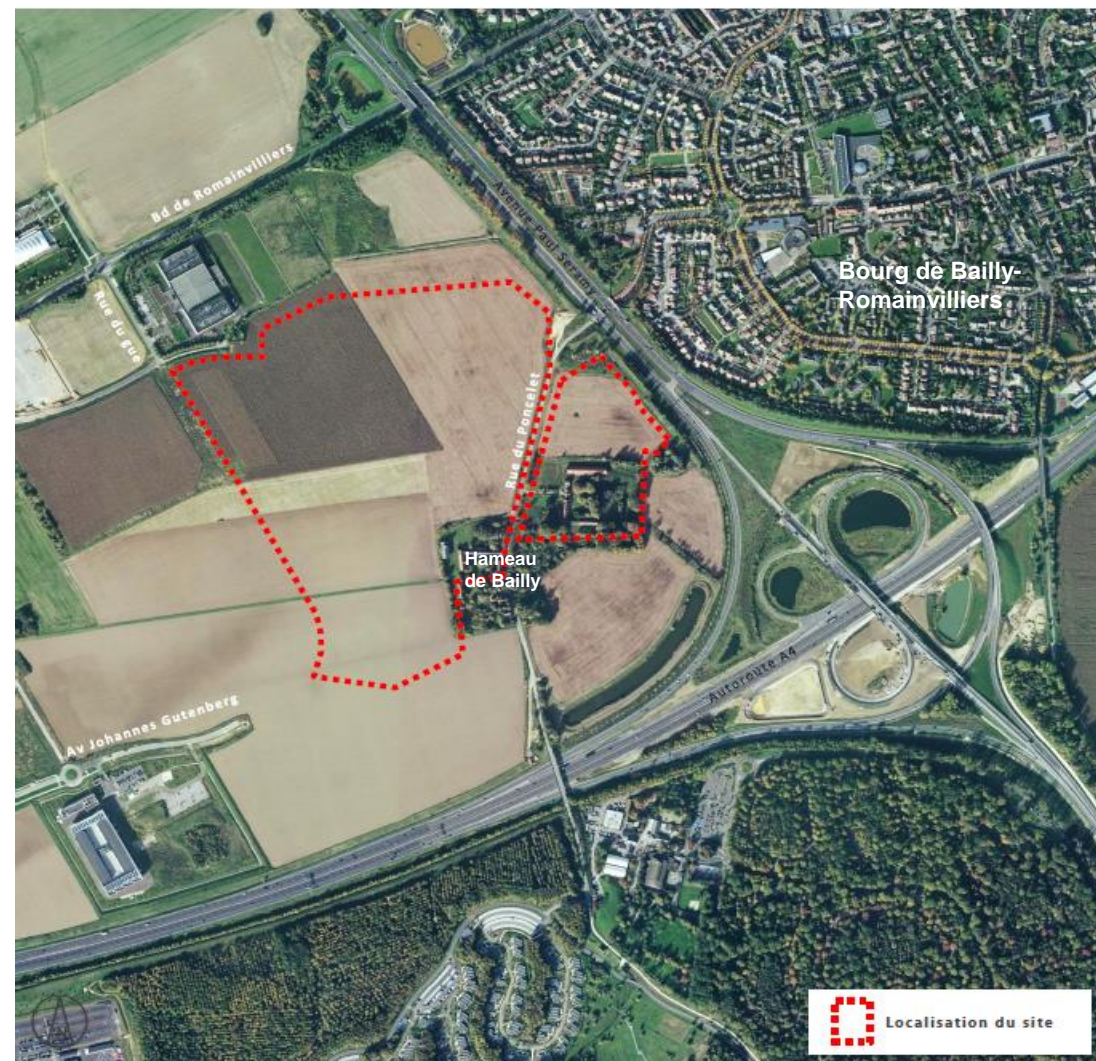
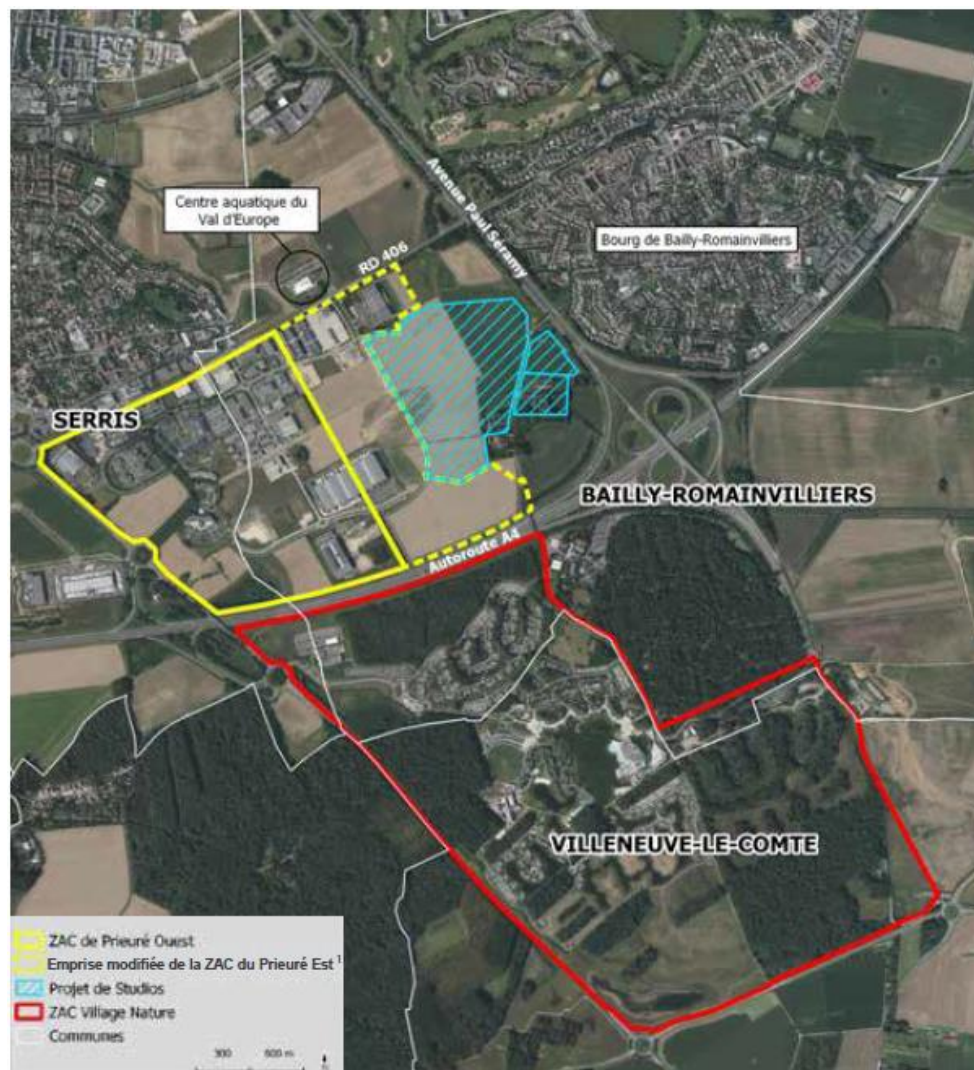
A noter :

- Chaque rencontre fait l'objet **d'un compte-rendu détaillé** qui sera mis en ligne sur le site internet ;
- Les réunions publiques **sont enregistrées et retransmises en ligne en direct avec la possibilité de poser des questions.**

Le projet « Studios de Bailly »

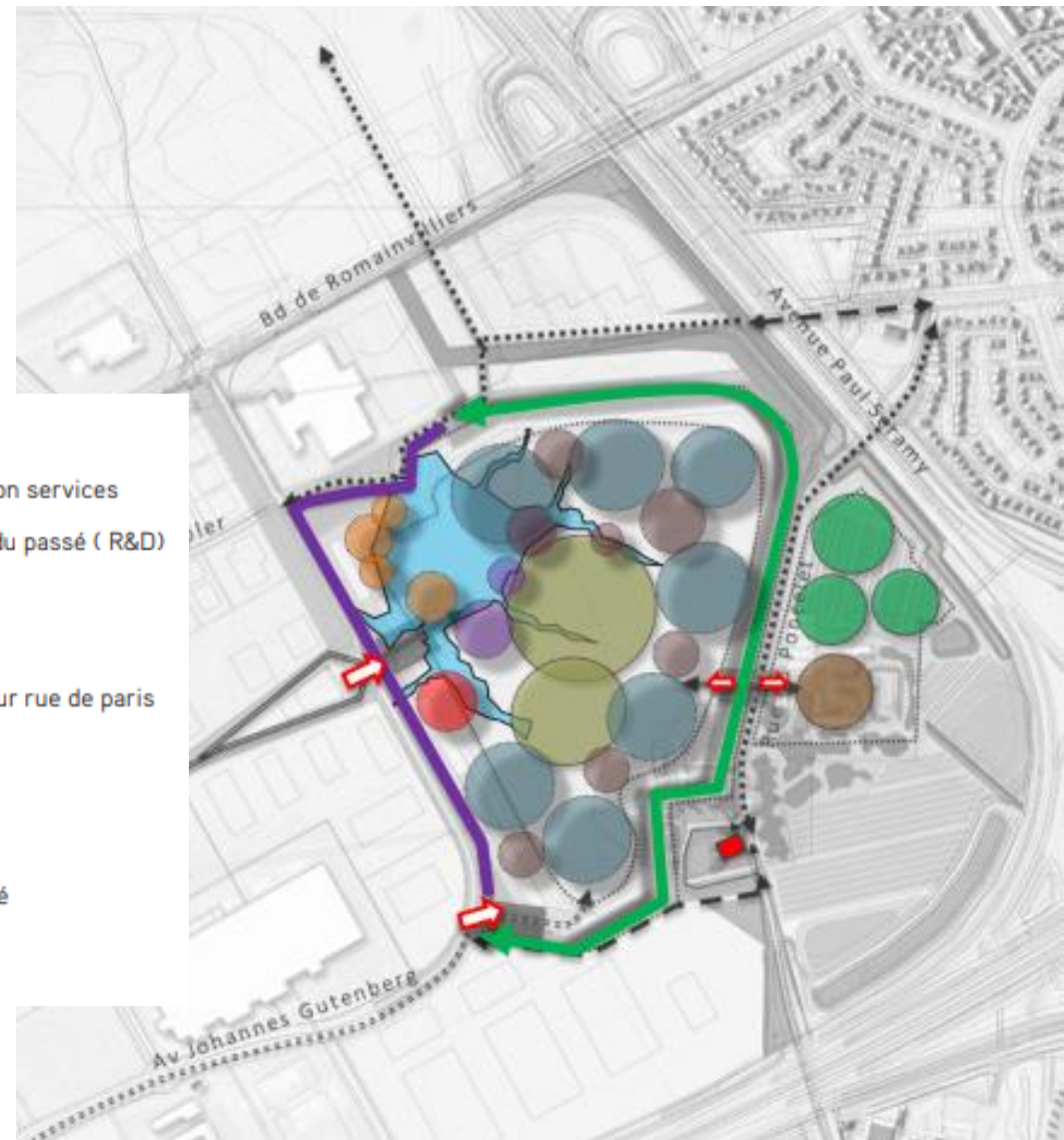
Rappel des principales caractéristiques du projet

Le périmètre du projet

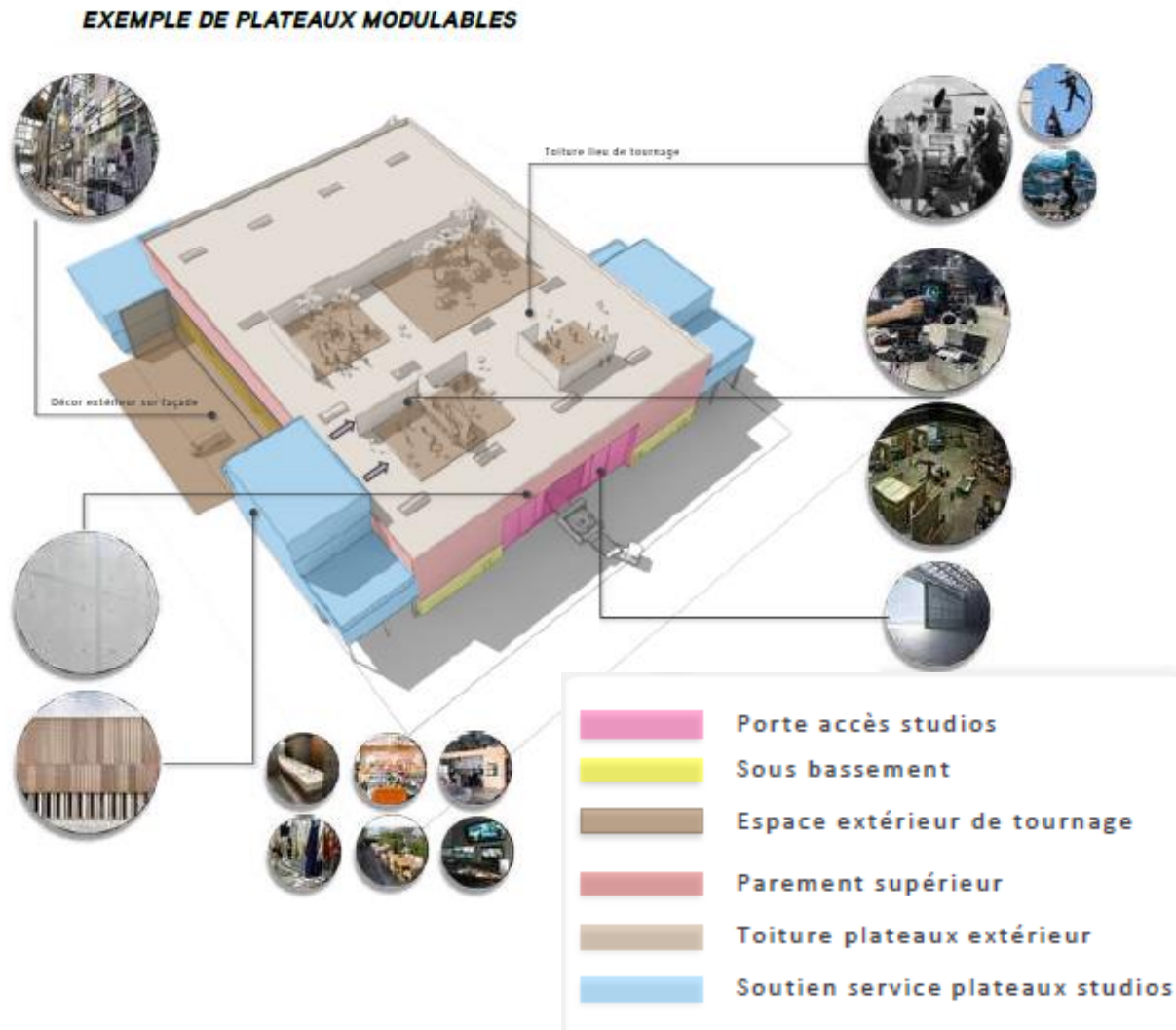


La programmation envisagée

- Une dizaine de plateaux modulables
- Des îlots regroupant de 2 à 4 plateaux accompagnés de services nécessaires à leur fonctionnement
- Des backlots, zones de tournage extérieures
- Création d'un plan d'eau sur le site
- Création d'une pépinière et d'une recyclerie



La programmation envisagée



Exemples de backlots

Les aménagements réalisés par EpaFrance



LES AMÉNAGEMENTS CONNEXES À RÉALISER PAR EPAFRANCE

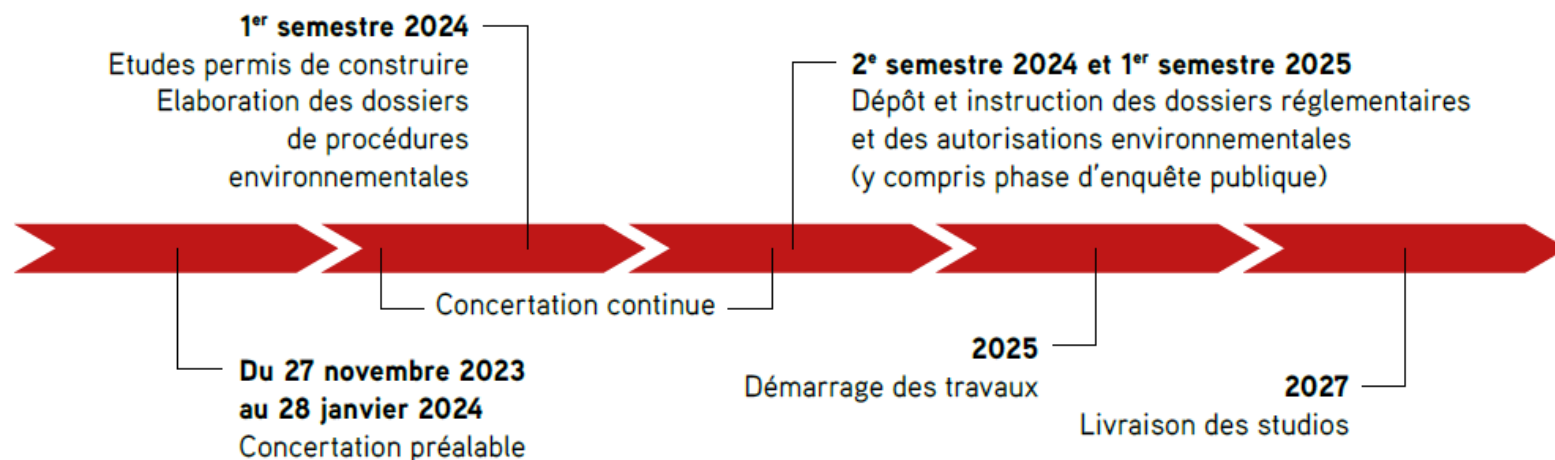
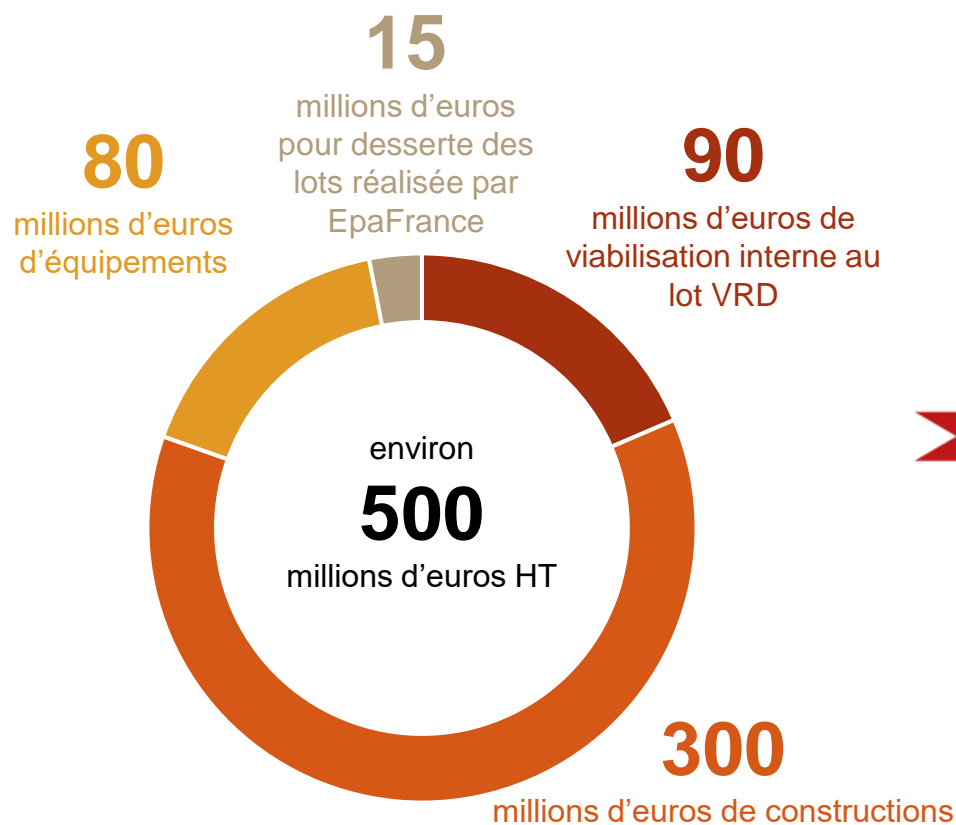
- 1 Création d'une voie Nord/Sud, avec les 2 accès principaux pour le lot CINOPIA, en continuité de la rue Johannes Gutenberg existante
- 2 Prolongement d'une voie Est/Ouest pour relier le Nord du lot CINOPIA avec le futur quartier de logement
- 3 Requalification de la rue du Poncelet entre le passage sous l'avenue Paul Séramy et l'Église
- 4 Réalisation d'une nouvelle voie reliant la voie d'accès principale à la rue du Poncelet
- 5 Réalisation d'une coulée verte
- 6 Réaménagement du parvis de l'Église Notre-Dame de l'Assomption : accès, parking et espace paysager
- 7 Création d'un bassin de rétention d'eaux pluviales
- 8 Préservation/consolidation des fonctions environnementales

Des impacts potentiels pris en compte

- **La préservation du patrimoine naturel** (zone humide, espaces boisés et certains espaces agricoles)
- **La réduction du trafic routier** (étude de trafic à venir): gestion des flux et incitation aux mobilités douces et aux transports en commun)
- **Des effets sonores quasi nuls** (étude acoustique à venir) : isolation phonique des bâtiments et merlons
- **Une attention particulière à l'insertion paysagère** : merlons
- **Une conception écologique** : décarbonation des bâtiments, autonomie énergétique et création d'une recyclerie et d'une pépinière

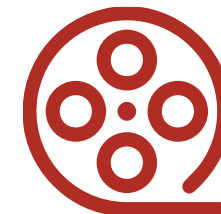
Le coût et le calendrier du projet

Coût : environ 500 millions d'euros HT, incluant notamment :



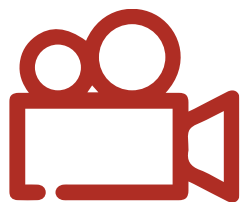
Les retombées économiques pour le territoire

Des intérêts en matière de développement économique et d'attractivité pour la Communauté d'Agglomération Val d'Europe



Création d'emplois en phase d'exploitation :

- Environ 300 emplois permanents directs (postes transversaux)
- Emplois associés aux tournages variables selon les besoins d'une production et typologie des films mais environ 300 emplois par tournage (le site pourra accueillir plusieurs tournages simultanément)
- Figurants



Développement d'une filière de formation dans les métiers du cinéma

Temps d'échanges



GOVERNEMENT

*Liberté
Égalité
Fraternité*



FRANCE



La grande fabrique de l'image

La France de demain
commence aujourd'hui.





GOVERNEMENT

*Liberté
Égalité
Fraternité*



I. GFI : Rappel des enjeux



GOUVERNEMENT

*Liberté
Égalité
Fraternité*



Une filière stratégique en France et un marché dynamique

Les marchés mondiaux du cinéma et de l'audiovisuel connaissent une vitalité sans précédent et se caractérisent par une explosion de la demande de contenus

2021

Année de tous les records

- plus de 15500 jours de tournage (soit 25% de plus qu'en 2019, avant la crise)
- 2,8Md€ de dépenses engagées sur le territoire français (soit une augmentation de près de 35% des dépenses de production par rapport à 2019), dont 400M€ pour les tournages internationaux (soit + 62%).

2022

Confirmation de la dynamique

- plus de 13000 jours de tournage (soit 4,5% de plus qu'en 2019, avant la crise)
- 2,5Md€ de dépenses engagées sur le territoire français (soit une augmentation de près de 19% des dépenses de production par rapport à 2019), dont 590M€ pour les tournages internationaux (soit + 141%).



GOUVERNEMENT

Liberté
Égalité
Fraternité



Atouts

La filière française a de nombreux atouts :

- **des talents** portés par une culture forte de la création ;
- des **écoles de formation reconnues mondialement** ;
- une **excellence technique** ;
- un **cadre législatif favorable** qui impose aux plateformes internationales d'investir dans la production fabriquée en France.

Retombées

Les retombées directes ou indirectes (emplois, hôtellerie, restauration, commerces, tourisme...) sont estimées à **7,60 euros pour chaque euro investi dans un tournage.**

Les **emplois générés** par les œuvres bénéficiaires des différents crédits d'impôt est particulièrement soutenue:

- 30 000 emplois directs supplémentaires entre 2019 et 2021 en dehors de l'IDF (+48 %).
- **16 000 emplois directs supplémentaires entre 2019 et 2020 (+21 %) en IDF.**



GOUVERNEMENT

Liberté
Égalité
Fraternité



Enjeu 1 : France sous-dotée en matière d'infrastructures dédiées au tournage

➤ Studios insuffisants

France : 58 000m²

Allemagne : 156 000m²

Royaume-Uni : 350 000m²

Dans un contexte d'évolution des formats et des méthodes de production

- ✓ De plus en plus de séries produites et regardées
- ✓ Standards techniques imposés par les grandes plateformes

➤ Studios vétustes et inadaptés

Mieux prendre en compte les nouvelles techniques de tournage (écrans LED, intégration des VFX on set, technologies de 3D temps réel, etc.) ;

Faire évoluer le modèle économique en développant des prestations et de services annexes sur le modèle du « *one stop shop* » (ex : location de matériel sur place, ateliers de constructions de décors, services de post-production sur place, expertises techniques spécifiques comme cascadeurs ou armuriers etc.).

Participer à la décarbonation de la filière en développant des solutions et technologies permettant de réduire l'empreinte carbone des tournages et de la production numérique.

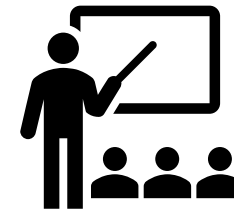
Enjeu 2 : Tensions sur les recrutements

- **Nombre insuffisant de personnes diplômées en formation initiale** qui sortent chaque année de nos écoles et établissements de formation (publiques ou privées).
- **Renforcement de la formation continue de professionnels déjà actifs**, dans des secteurs dont les techniques évoluent de plus en plus vite (cycles d'innovation de plus en plus courts). Cela nécessite d'identifier très vite ces évolutions et être **très réactifs pour mettre en place des formations qui répondent à ces évolutions**.
- **Renouvellement des talents et la recherche d'une ouverture sociale toujours plus importante pour diversifier les profils**. Cette ouverture est primordiale pour obtenir *in fine* une plus grande diversité dans les œuvres créées.

Renouvellement des talents



Nombre de personnes diplômées



Formées aux évolutions des métiers



Avec une plus grande ouverture sociale



GOVERNEMENT

*Liberté
Égalité
Fraternité*



II. GFI : Les résultats



GOVERNEMENT

*Liberté
Égalité
Fraternité*



La Grande Fabrique de l'Image repose **sur un appariement entre les investissements :**

Dans

les moyens techniques de fabrication - plateaux

Dans

la décarbonation de ces activités

Dans

les besoins de formation



GOUVERNEMENT

Liberté
Égalité
Fraternité



Les 11 projets de studios de tournage sélectionnés pour la Grande Fabrique de l'image permettront :

- **Un saut industriel** qui placera la France en tête de l'Europe continentale :
 - **Doublement de la surface de plateaux de tournage** pour atteindre 153 000m² ;
 - **Quasi-quadruplement la surface de backlots** (décors extérieurs permanents) pour atteindre 187 000 m² ;
 - Une projection de la filière vers les technologies d'avenir avec des investissements dans des technologies LED, dans des projets VFX, de post-production (dématérialisation d'une partie du processus) ;
- Une accélération et une **ouverture sans précédent sur la formation dans les métiers du cinéma et de l'audiovisuel** ;
- **Une réduction de l'empreinte carbone de la filière** et le développement d'activités écoresponsables ;
- Une consolidation territoriale autour de pôles d'excellence réunissant le meilleur des studios et le meilleur de la formation.



FILM
PARIS
REGION

1ère région française sur la filière Image



Concentre + **70% des jours de tournages** en France

Soit **11 000 jours de tournage** en 2022

Et **40 tournages par jour**



Concentre **50% des emplois** en France

soit **166 000 emplois**

6 700 entreprises



25 md'€ de soutien de la Région en 2022

150 films soutenus par an par la Région

400 films accompagnés par la Commission du Film



Filière qui **contribue à hauteur de**

12 MD d'€ au PIB national

- **Forte croissance de la production:**

La production cinématographique française et internationale est stable depuis l'avant Covid. La production audiovisuelle en **très forte hausse depuis 2019** (plateformes de streaming et chaînes TV). **De 250 m€ en 2019 à 650 m€ d'investissement.**

- **Attractivité de la France en termes de production:**

Des productions telles qu' *Emily in Paris* ou *Lupin* ont eu chacune plus de 90 millions de spectateurs dans le monde.

- **Modernisation de notre appareil productif:**

L'industrialisation de la production d'images nécessite de construire de nouveaux studios. Le plan France 2030 dédie 350Mio pour le financement de studios de tournage, de studios d'effets spéciaux et d'animation, et de programmes de formation. Londres et Berlin sont mieux positionnés, ainsi que l'Europe de l'Est. **27 projets franciliens et 5 studios d'envergure.**

Répartition des dépenses de production en Ile-de-France liées aux crédits d'impôts

- International : **59%**
- Cinéma: **56%**
- Audiovisuel: **36%**

Crédit d'impôt international:

1€ d'argent public ➔ 7,60€ de retombées économiques

L'impact économique des tournages : des retombées positives pour les territoires.

Retombées locales directes :

1€ ➔ 6,62€

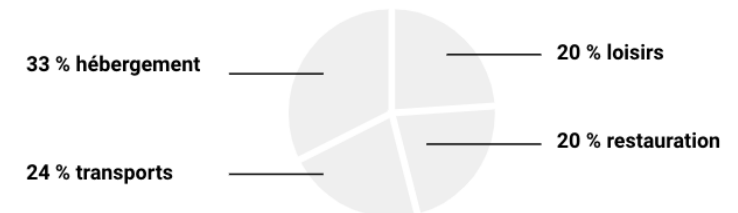
1 euro investi par les collectivités dans un projet génère 6,62 € de retombées économiques locales directes, dont:



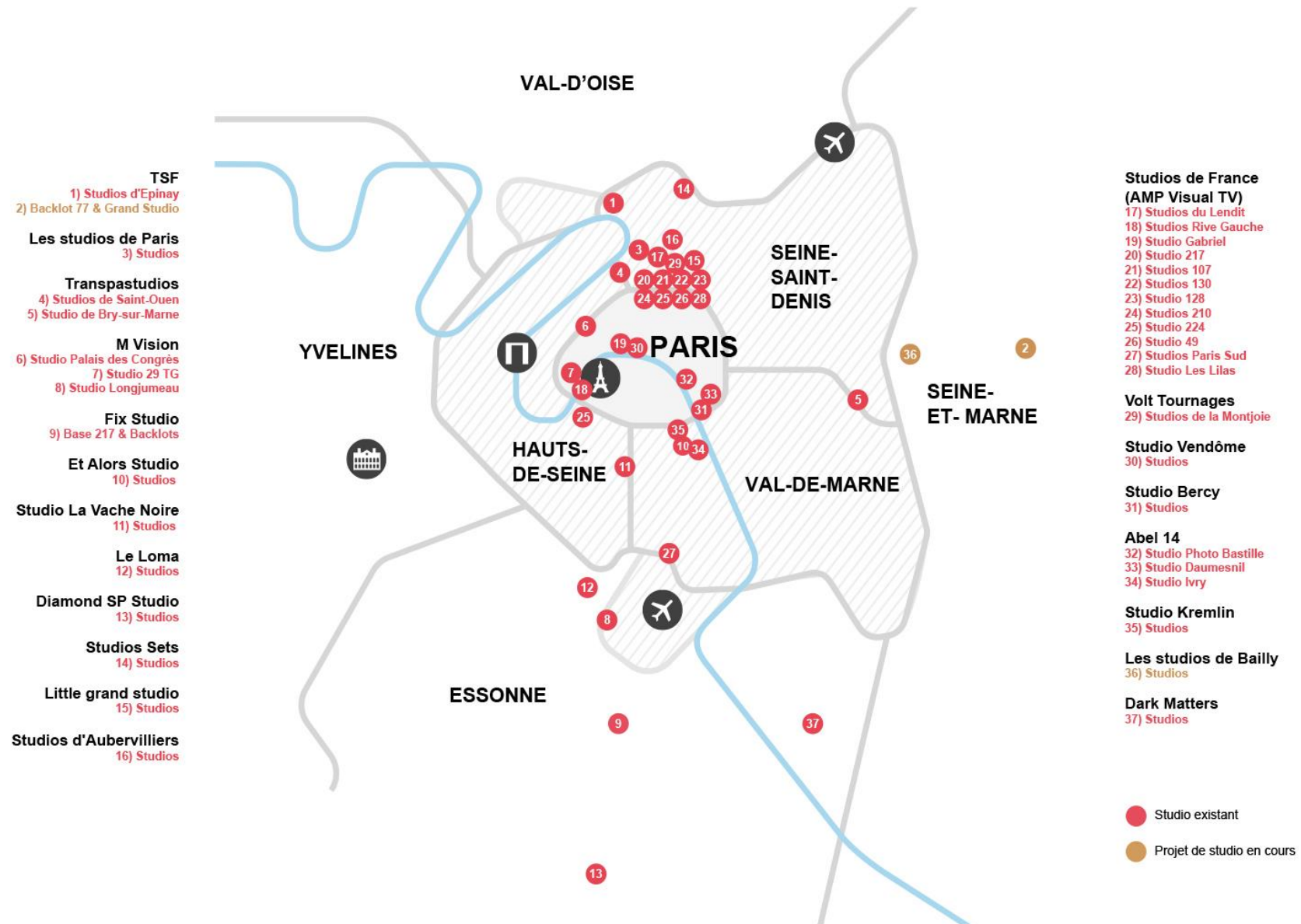
Retombées locales touristiques :

1€ ➔ 1€

1 euro investi par les collectivités dans un projet génère 1 euro de retombées économiques pour la filière Tourisme, dont:



L'offre de studios en Ile-de-France



L'opportunité du projet

Temps d'échanges

Conclusion

Les rendez-vous de la concertation en décembre et en janvier

- **Le mercredi 13 décembre 2023** devant le centre commercial Val d'Europe (place d'Ariane) à Serris
- **Samedi 16 décembre 2023 de 10h à 12h : Visite de site** (rendez-vous devant l'entrée de la Ferme du Donjon)
- **Jeudi 11 janvier 2024 à 18h30 : Réunion thématique sur les retombées économiques** – CCI à Serris (1 Avenue Johannes Gutenberg)
- **Jeudi 18 janvier 2024 à 18h30 : Atelier sur les effets et principaux impacts du projet, l'insertion paysagère et la gestion de la phase chantier** – Salle du conseil à la mairie de Bailly-Romainvilliers
- **Mercredi 24 janvier 2024 à 18h30 : Réunion publique de synthèse** - Salle du conseil à la mairie de Bailly-Romainvilliers